

Quiz

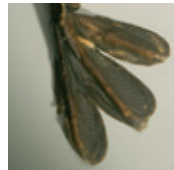
Einheimische Wasservögel

Name: _____

Finde die zutreffende Antwort, kreuze sie an und fülle das entstandene Wort in die Lücke.

1. Welcher Vogel hat solche Füsse?

- J Lachmöwe
- Z Graureiher
- F Haubentaucher
- S Bekassine



6. Wer hat keine Schwimmhäute?

- E Krickente
- W Sturmmöwe
- M Kampfläufer
- U Kormoran

2. Wer hat den längsten Schnabel?

- U Sturmmöwe
- I Blässhuhn
- L Bekassine
- O Stockente

7. Was haben Bekassine, Kampfläufer, Knutt und Flussuferläufer gemeinsam?

- A grüne Augen
- O lange Beine
- I lange Schwanzfedern
- S grosse Ohren

3. Welche Farbauswahl sieht man am Graureiher?

- A schwarz, weiss, gelb
- E braun, grau, rot
- C schwarz, grau, violett
- R grau, braun, schwarz

8. Was trifft auf den Kiebitz zu?

- L langer dünner Schnabel
- O schwarze Haube und grüne Deckfedern
- E Schwimmhäute und ein schwarz- weisser Kopf
- H grüner Kopf und blaue Augen

4. Wie ist der Weissstorchschnabel?

- R gebogen und rötlich
- C spitz, lang und rötlich
- W gerade, stumpf und blass grün
- H spitz, lang und rot gepunktet

9. Welche Farbe haben die Augen eines Kormorans?

- N braun
- E gelb
- D schwarz
- R grün

5. Haben Lachmöwen Schwimmhäute?

- H ja
- F nein

All diese Tiere kann man im

F L A C H M O O R beobachten.